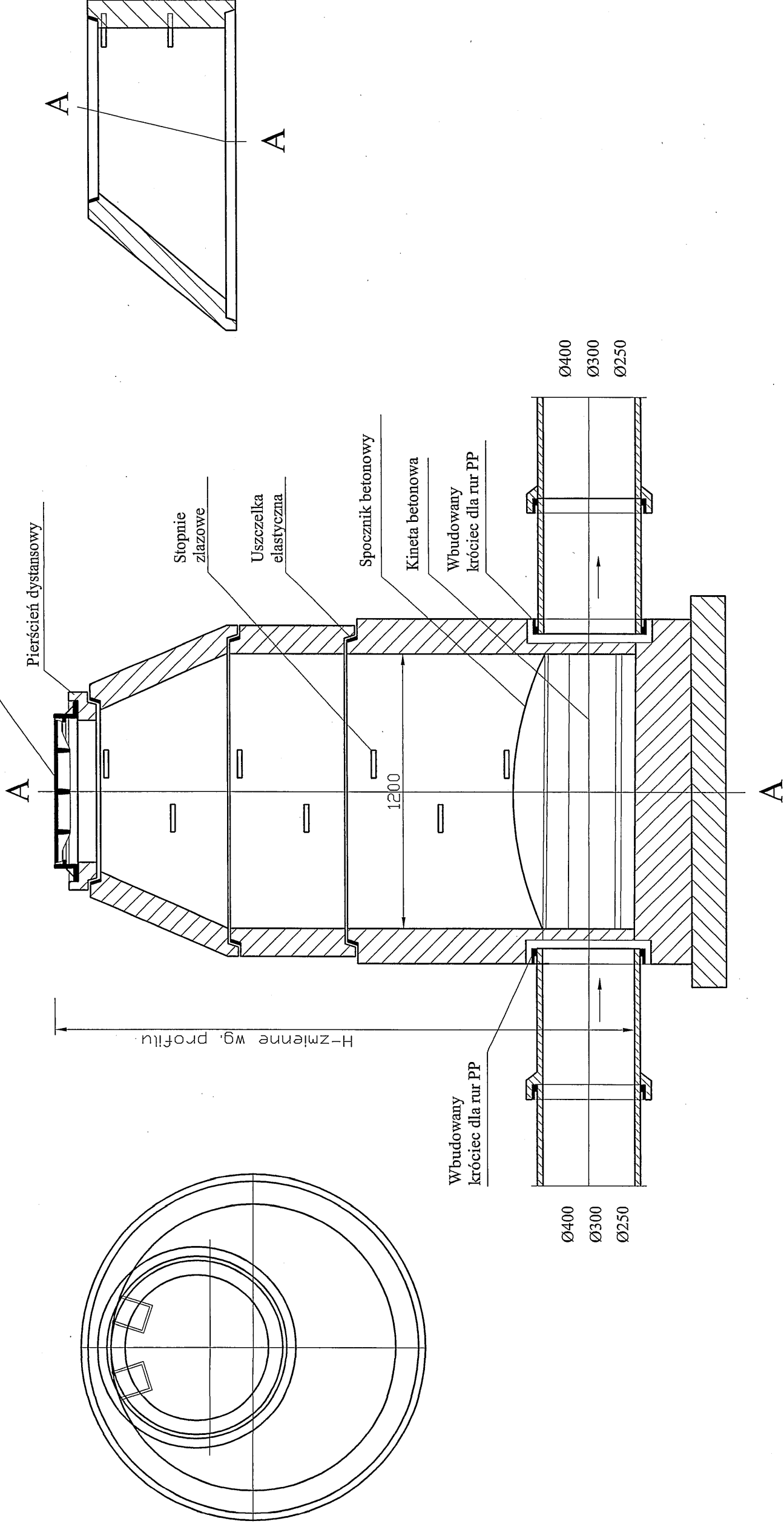
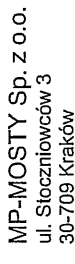


Właz żeliwny typu ciężkiego przegubowy, ryglowany



Elementy studzienek wibroprasowane z uszczelkami gumowymi
 Uszczelnienia między elementami - gumowe
 Denny element studni z kineta wyrobiona fabrycznie

Studnie tego typu produkuje Zakład Produkcyjno - Usługowy
 "KAPRIN" Sp. z o.o w Krakowie, P.V. Prefabet Kluczbork S.A., oraz
 "PREFA" Grygow - Czechy



MP-MOSTY Sp. z o.o.
 ul. Stoczników 3
 30-709 Kraków
 tel: 012 262 95 99
 fax: 012 259 70 90
 biuro@mpmosty.pl

Rodzaj projektu: PROJEKT ARCHITEKTONICZNO-BUDOWLANY		Branża: SANITARNA		Data: 06.2008	
Umowa nr: PN/3//2007		Budowla: (nazwa, adres) BUDOWA RONDA W MIEJSCOWOŚCI KROŚCIENKO, NA POŁĄCZENIU DRÓG: WOJEWÓDZKIEJ NR 969 NOWY TARG - NOWY SĄCZ, POWIATOWEJ NR K1636 KROŚCIENKO - SZCZAWNICA I GMINNEJ - UL. KAZIMIERZA WIELKIEGO		Nr rys.: 5	
Tytuł rysunku: STUDNIA KANALIZACYJNA Ø1200		Specjalność: Instalacyjna		Skala: 1:25	
Funkcja: Tytuł, imię i nazwisko		Nr uprawnień: MAP/0106/POOS/06		Podpis: [Signature]	
Projektant: mgr inż. Tomasz Niedenthal		Instalacyjna: Instalacyjna		4/16/2001	
Sprawdzający: mgr inż. Marcin Siojak		Instalacyjna: Instalacyjna		4/16/2001	