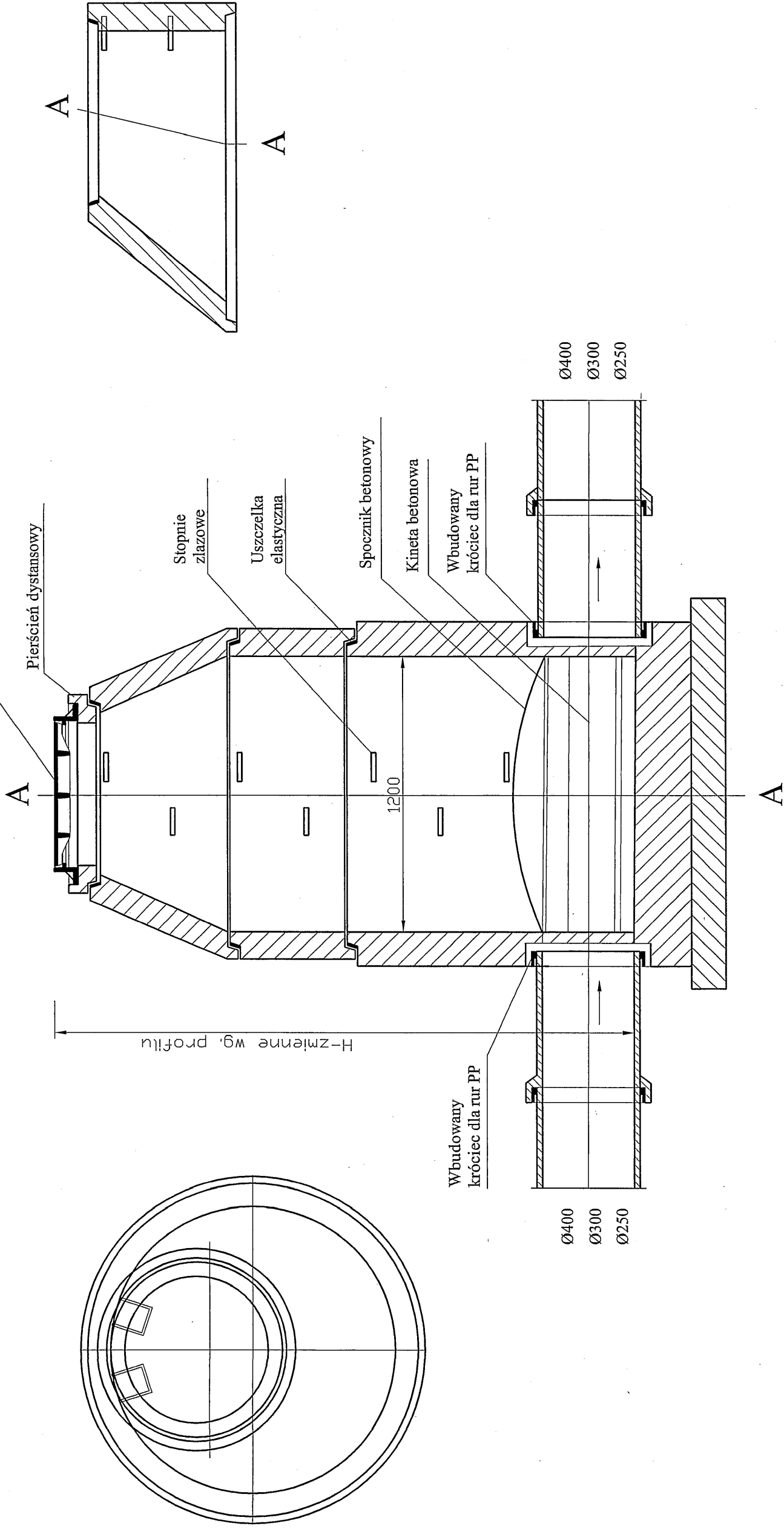


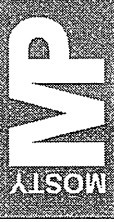
Właz żeliwny typu ciężkiego przegubowy, ryglowany



Elementy studzienek wibroprasowane z uszczelkami gumowymi
 Uszczelnienia między elementami - gumowe
 Denny element studni z kineta wyrobiona fabrycznie

Studnie tego typu produkuje Zakład Produkcyjno - Usługowy
 "KAPRIN" Sp. z o.o w Krakowie, P.V. Prefabet Kluczbork S.A., oraz
 "PREFA" Grygow - Czechy

MP-MOSTY Sp. z o.o.



ul. Stocznikowców 3
 30-709 Kraków
 tel: 012 262 95 99
 fax: 012 259 70 90
 biuro@mpmosty.pl

Rodzaj projektu: PROJEKT ARCHITEKTONICZNO-BUDOWLANY		Branża: SANITARNA		Data: 06.2008	
Umowa nr PN/3/II/2007		Budowla: (nazwa, adres) BUDOWA RONDA W MIEJSCOWOŚCI KROŚCIENKO, NA POŁĄCZENIU DRÓG: WOJEWÓDZKIEJ NR 969 NOWY TARG - NOWY SĄCZ, POWIATOWEJ NR K1636 KROŚCIENKO - SZCZAWNICA I GMINNEJ - UL. KAZIMIERZA WIELKIEGO		Nr rys.: 4	
Tytuł rysunku: STUDNIA KANALIZACYJNA Ø1200		Specjalność Instalacyjna		Skala: 1:25	
Funkcja: mgr inż. Tomasz Niedenthal		Tytuł, imię i nazwisko mgr inż. Marcin Siołek		Nr uprawnień MAP/0106/POOS/06	
Sprawdzający: mgr inż. Marcin Siołek		Instalacyjna		Podpis <i>[Signature]</i>	
		4/16/2001			